

# HEATIT Z-GATEWAY

Setați poarta digitală de acces de pe smartphone/tabletă.

## Ghid rapid de instalare

01.08.2019 Ver 2019-A

#heatit

### VERSIUNI DE SISTEME DE OPERARE MOBILE ACCEPTATE

- iOS iPhone/iPad  
Necesită iOS 6.0 sau mai nou
- Smartphone/Tabletă Android  
Necesită Android 4.0 sau mai nou

Descărcați manualul de utilizare Heatit Z-Gateway aici [manuals.heatit.com](http://manuals.heatit.com)



## PASUL 1 DESCĂRCAȚI APLICAȚIA HEATIT Z-GATEWAY



Android



Heatit Z-Gateway



iPhone



iPad

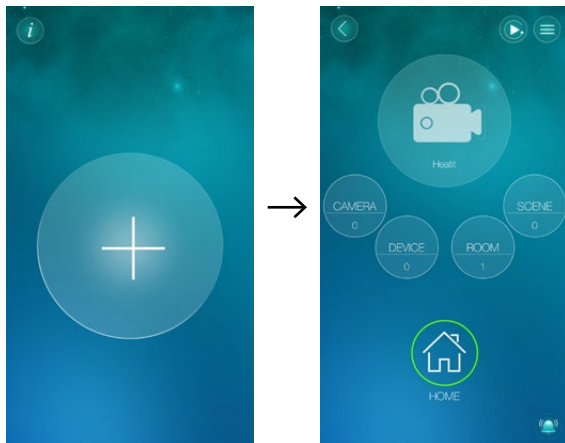
Scanați codul QR pentru a descărca software-ul "Heatit Z-Gateway" din App Store pentru iPhone / iPad sau din Google Play pentru dispozitive Android.

## PASUL 2 SETAREA PORȚII DIGITALE DE ACCES (GATEWAY)

Atingeți iconița "+" din aplicație și urmați instrucțiunile pentru a seta poarta digitală de acces.

## PASUL 3 CONECTAREA ÎN CADRUL PORȚII DIGITALE DE ACCES

Atingeți pictograma gateway pentru a vă conecta la aceasta. Introduceți numele contului de administrare pentru a vă conecta. Contul implicit de administrare este „admin”. Parola implicită de administrare este goală (lăsată necompletată).



**heatit**  
CONTROLS

**klima**  
sisteme de încălzire  
pele perioadă

CE

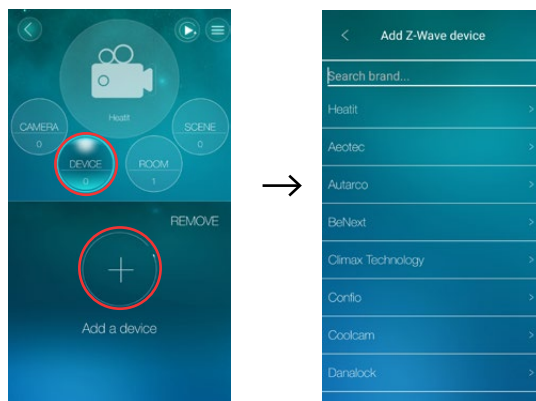
## PASUL 4 ADĂUGARE DISPOZITIV Z-WAVE - Regular

Pentru a adăuga un dispozitiv de Z-Wave în poarta digitală de acces:

1. Setați gateway-ul în modul Adăugare.
  - a. Atingeți iconița "DISPOZITIV" în aplicație
  - b. Apăsați, "+" .
  - c. Selectați dispozitivul pe care doriți să îl adăugați și apoi urmați instrucțiunile de pe ecran. Alegeți "alt dispozitiv Z-Wave" dacă nu găsiți produsul.
2. Atunci când gateway-ul recunoaște dispozitivul Z-Wave, un semnal sonor semnifică o adăugare reușită.

**NB!** Dacă dispozitivul nu a putut fi adăugat la gateway, verificați:

- a. Dacă frecvența Z-Wave a dispozitivului este aceeași cu cea a gateway-ului.
- b. că echipamentul nu este deja adăugat în altă rețea. Dacă da, efectuați o procedură de eliminare înainte de a încerca din nou.



## ADĂUGARE DISPOZITIV Z-WAVE - SmartStart

Asigurați-vă că dispozitivul acceptă SmartStart.

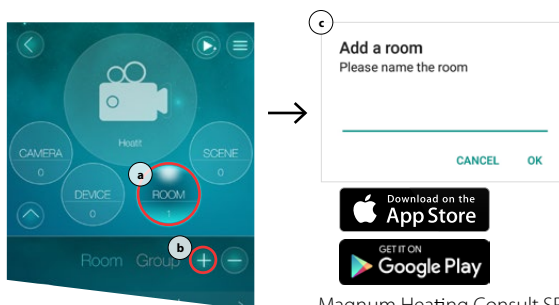
1. Setați gateway-ul în modul Adăugare.
  - a. Atingeți iconița "DISPOZITIV" în aplicație
  - b. Apăsați, "+" .
  - c. Selectați "SmartStart".
  - d. Scanați codul QR de pe dispozitiv sau din manualul dispozitivului în timp ce dispozitivul este oprit.
  - e. După confirmarea din aplicație, porniți dispozitivul.
2. Atunci când gateway-ul recunoaște dispozitivul Z-Wave, un semnal sonor semnifică o adăugare reușită.

## PASUL 5 ADĂUGAREA UNEI NOI CAMERE

- a. Apăsați butonul "CAMERĂ".
- b. Apăsați "+" pentru a adăuga o nouă cameră.
- c. Denumiți camera și apoi apăsați "OK".

După adăugarea unei camere, faceți clic pe pictograma Cameră pentru a adăuga dispozitive Z-Wave în cameră. Dacă există senzori de temperatură și senzori de umiditate în cameră, valorile de temperatură și umiditate vor fi afișate în prezentarea generală a camerei.

Dacă există o cameră video instalată în cameră, adăugați-o în gateway. Clipul video al camerei va fi afișat pentru cameră atunci când se face clic în această cameră pe afișajul video live.



Magnum Heating Consult SRL

| [www.klima-incalzire.ro](http://www.klima-incalzire.ro) | [www.heatit.ro](http://www.heatit.ro) | [klimaincalzire@gmail.com](mailto:klimaincalzire@gmail.com) | 0766 367 287